

DESMONTAR TAPIZADO DEL TECHO - SEAT LEÓN II



HERRAMIENTAS NECESARIAS:

- Carraca pequeña
- Llave Torx 20
- Llave Torx 25
- 2 Destornilladores planos
- 1 Destornillador estrella
- 1 Cutter o navaja

PASO 1.- QUITAR LA BANDEJA DEL MALETERO Y LOS PLÁSTICOS QUE LA SUJETAN.

En primer lugar debemos retirar la bandeja del maletero. Luego con el destornillador de estrella quitamos los dos tornillos señalados. Quitamos la pieza empezando desde la parte de la izquierda a tirar de la pieza hacia nosotros. Tenemos que quitar la de ambos lados.



DESMONTAR TAPIZADO DEL TECHO - SEAT LEÓN II



PASO 2.- QUITAR LOS RECUBRIMIENTOS DEL CRISTAL DE CUSTODIA.

Abrimos con un cutter o una navaja la tapa donde pone "AIRBAG", debajo tenemos un tornillo Torx 25 que debemos quitar. Después de ese tornillo quitamos el otro de la derecha con la llave Torx 20.



Quitados los dos tornillos tiramos del plástico como se indica en la siguiente imagen. Tened cuidado al separar el techo de la pieza blanca, que aunque no lleva pegamento ni grapas puede estar bastante unido al techo, así que separadlo con cuidado.

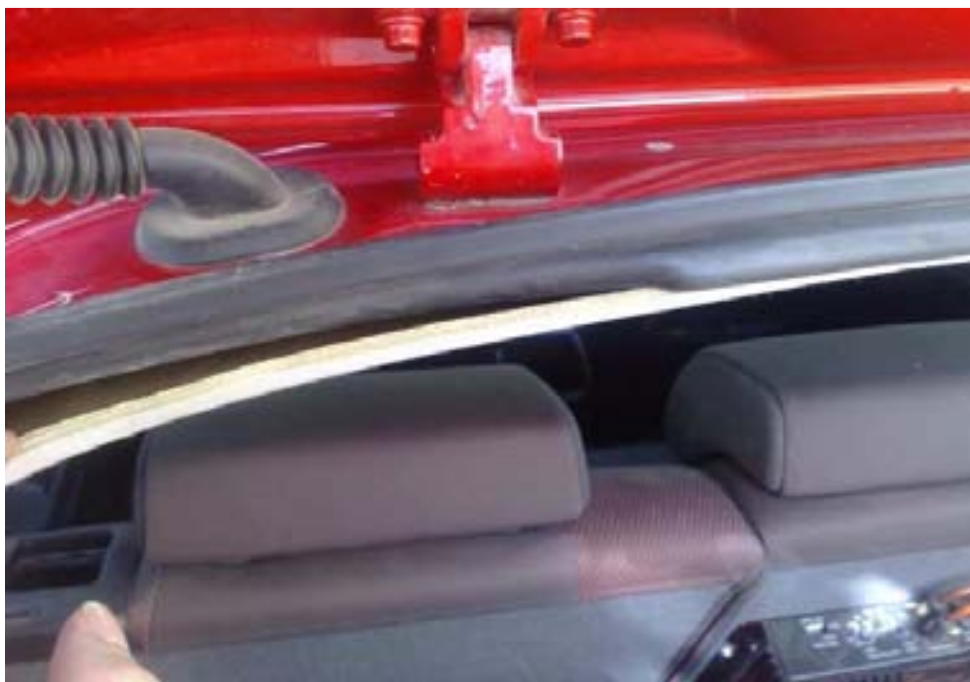


DESMONTAR TAPIZADO DEL TECHO - SEAT LEÓN II



PASO 3.- QUITAR LA GOMA Y SOLTAR LAS GRAPAS TRASERAS.

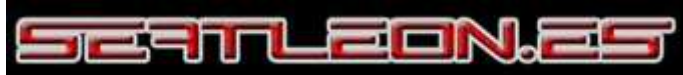
Ahora vamos soltando la goma que sujeta el tapizado del techo. Teniendo cuidado de no manchar el tapizado con el roce de la goma.



Quitada la goma, tiramos un poco del tapizado, metemos dos destornilladores y quitamos las dos grapas que tiene el techo por la parte trasera.



DESMONTAR TAPIZADO DEL TECHO - SEAT LEÓN II



Estas son las grapas y hay que apretarlas con el destornillador como indican las flechas.

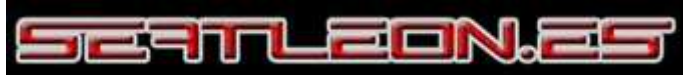


PASO 4.- DESMONTAR PLÁSTICOS DE LA COLUMNA DE LA PUERTA.

Para desmontar el plástico negro y el blanco que van en la columna entre la puerta del conductor y el asiento trasero, debemos desmontar antes la estribera. Con un destornillador levantamos una punta y vamos tirando de ella hacia arriba. Sólo está sujeta por grapas.



DESMONTAR TAPIZADO DEL TECHO - SEAT LEÓN II



Una vez liberadas las grapas, y sólo desmontando la parte de delante (la trasera no es necesaria) pasamos la estribera a la parte de detrás del asiento, es flexible. Os recomiendo también para trabajar más cómodos que echéis el asiento lo más adelante posible y que paséis el cinturón por el asiento delantero. Así quedaría la estribera.



El plástico negro de la parte de debajo va sujeto sólo por dos tornillos, que quitaremos con un destornillador estrella. En mi caso sólo traía uno de los dos tornillos, pero debe traer dos. Una vez quitados, tiramos del plástico hacia abajo y lo sacamos.



DESMONTAR TAPIZADO DEL TECHO - SEAT LEÓN II



Quedarán al descubierto los tornillos para quitar la parte del plástico blanco donde va el anclaje del cinturón. También se quitan con un destornillador de estrella, son iguales que los tornillos del plástico negro.



Una vez quitados los dos tornillos tiramos del plástico blanco hacia abajo y un poco hacia nosotros ya que tiene dos pestañas que van ancladas al techo. También debemos tener cuidado de separar el tapizado del techo del plástico antes de tirar de él. Las pestañas están donde indican las flechas. La otra parte de la columna entre el asiento del copiloto y la parte trasera no es necesaria quitarla, con quitarlo de un lado es suficiente. En la plaquita donde pone "AIRBAG" no hay ningún tornillo.



DESMONTAR TAPIZADO DEL TECHO - SEAT LEÓN II



PASO 5.- DESMONTAR AGARRADERAS.

Tras desmontar los plásticos de la columna, procedemos a desmontar las tres agarraderas (cuatro para quién tenga el techo solar) con un destornillador de estrella. Primero quitamos las tapitas que cubren los dos tornillos bien con un destornillador plano o con una navajilla por dónde indican las flechas.

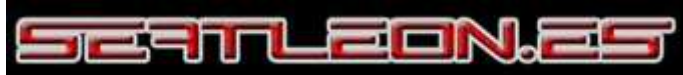


PASO 6.- DESMONTAR PARASOLES.

El siguiente paso será desmontar los parasoles. En primer lugar quitamos el tornillo Torx 20 de la bisagra, señalado en la imagen siguiente:



DESMONTAR TAPIZADO DEL TECHO - SEAT LEÓN II



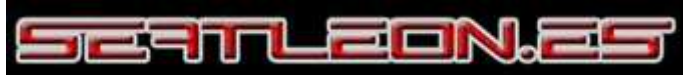
Una vez quitado el tornillo, tiramos un poco hacia abajo y hacia detrás como indica la flecha para sacar la bisagra.



Para quitar la parte donde cierra y se sujeta el parasol, primero debemos quitar la carcasa de plástico introduciendo un destornillador como se indica en la figura:



DESMONTAR TAPIZADO DEL TECHO - SEAT LEÓN II



Luego quitamos los dos tornillos con la llave Torx 20 y ya tenemos quitado totalmente el parasol.

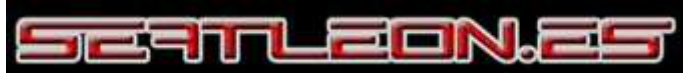


PASO 7.- DESMONTAR PLAFÓN DE LUZ DELANTERO.

Para desmontar el plafón de luz delantero, primero tenemos que quitar la tulipa que recubre las luces con un cutter o una navajilla:



DESMONTAR TAPIZADO DEL TECHO - SEAT LEÓN II



A continuación, con dos destornilladores planos echamos para atrás las pestañas que lo sujetan, y con los dedos tiramos del plafón hacia abajo entre el plafón y el techo. Una vez desenchajado el plafón, quitamos el conector para desengancharlo del todo.

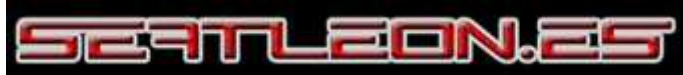


PASO 8.- DESMONTAR ESPEJO RETROVISOR INTERIOR.

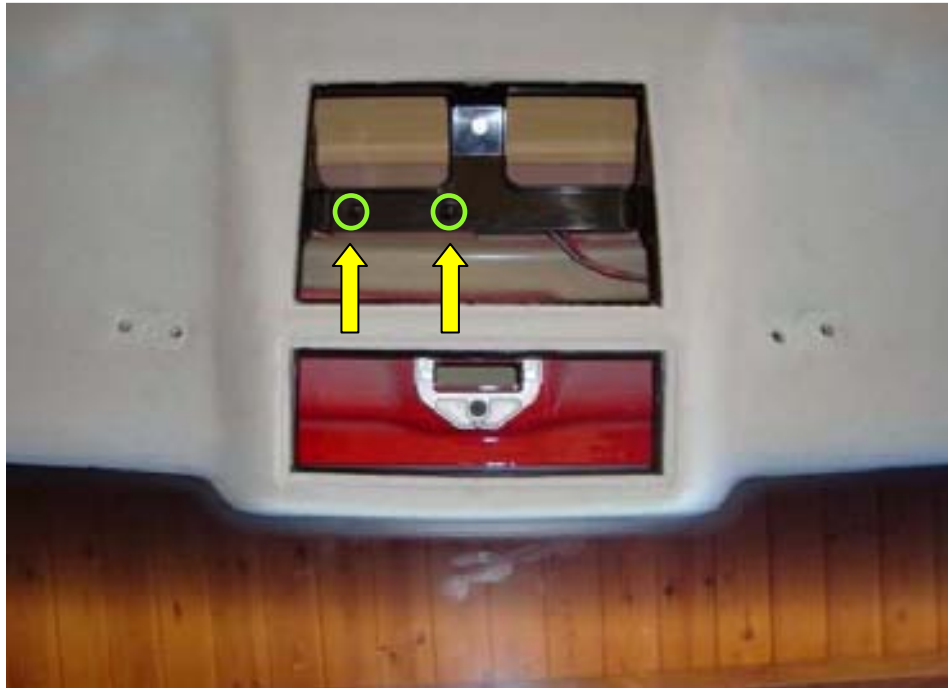
Con el plafón quitado, ahora procedemos a quitar el espejo retrovisor interior. Con un destornillador plano, hacemos palanca hacia abajo como indica la siguiente imagen. Quitamos también las pestañas del embellecedor del retrovisor y tened cuidado que al hacer palanca caerá hacia abajo, no lleva más tornillos ni grapas.



DESMONTAR TAPIZADO DEL TECHO - SEAT LEÓN II



Por último, quitamos dos tornillos con la llave Torx 20 que hay sobre el plafón y que sujetan el tapizado del techo al techo. Quedando ya libre.

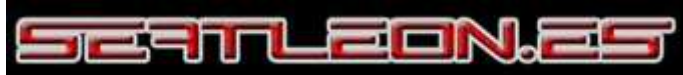


PASO 8.- SACAR EL TAPIZADO DEL TECHO.

En primer lugar, sacamos de la parte delantera los entrantes que van sobre las columnas del marco de la luna delantera.



DESMONTAR TAPIZADO DEL TECHO - SEAT LEÓN II



Comprobamos que se ha soltado el tapizado de los dos plásticos blancos de las columnas centrales. Una vez todo suelto, abrimos el maletero y comenzamos a sacar el tapizado por la parte de detrás, con cuidado de no enganchar ninguna parte al sacarlo y apretando un poco el techo para sacarlo ya que sale muy justo.



DESMONTAR TAPIZADO DEL TECHO - SEAT LEÓN II



Para su montaje, hacemos el proceso inverso, encajando en un primer lugar la parte delantera del techo en los pilares del marco de la luna delantera, luego encajamos bien la parte de los plásticos blandos de la columna central y ponemos las grapas de la parte trasera. Una vez hecho eso, atornillamos la pieza blanca (es algo complicado encajarla bien arriba y en las gomas) dónde debemos prestar atención a que encaje la pieza negra del cinturón en su sitio, si no se os atrancará el cinturón.



Luego montamos la pieza negra de la columna central, encajamos la estribera, ponemos los parasoles, el espejo retrovisor, los tornillos que van por dentro del plafón y el plafón en sí. Atornillamos las agarraderas y vamos encajando todas las gomas de las puertas y del maletero hasta que el techo vaya a su sitio y esté perfectamente encajado.

Y ya con todo esto tenemos desmontado el tapizado del techo. Un brico un tanto laborioso pero no complicado, aunque sí un poco engorroso y que puede echarnos para atrás por toda la parafernalia que hay que montar para quitarlo.

Este brico lo he hecho con el fin de poder poner el plafón de luz trasero interior, ya que mi coche no lo traía, pero como puede ser necesario para cambiar el tapizado o para forrarlo u otras cosas que necesitéis hacer, lo he hecho como un brico independiente. Sobra decir, que quien tenga el techo solar tendrá que tener en cuenta el desmontaje de esa parte.

DESMONTAR TAPIZADO DEL TECHO - SEAT LEÓN II



Y como es de bien nacidos el ser agradecido, quisiera dar las gracias a los foreros de www.seatleon.es que me han animado y me han ido ayudando en mis dudas durante la ejecución del brico. A Josale28, forero de www.clubseatleon2.es por explicarme como desmontar la columna central de la puerta y los parasoles. A *Fantas*, forero de www.seatleon.es por cederme para mi brico algunas fotos que había olvidado hacer. Y especialmente a mi hermano que ha sido el que a estado ayudándome a hacer el brico. A todos ellos muchas gracias.

Cualquier sugerencia para modificar o añadir algo que mejore el manual será bien recibida (ris.reg@gmail.com).

Un saludo desde Málaga.

Keops.